

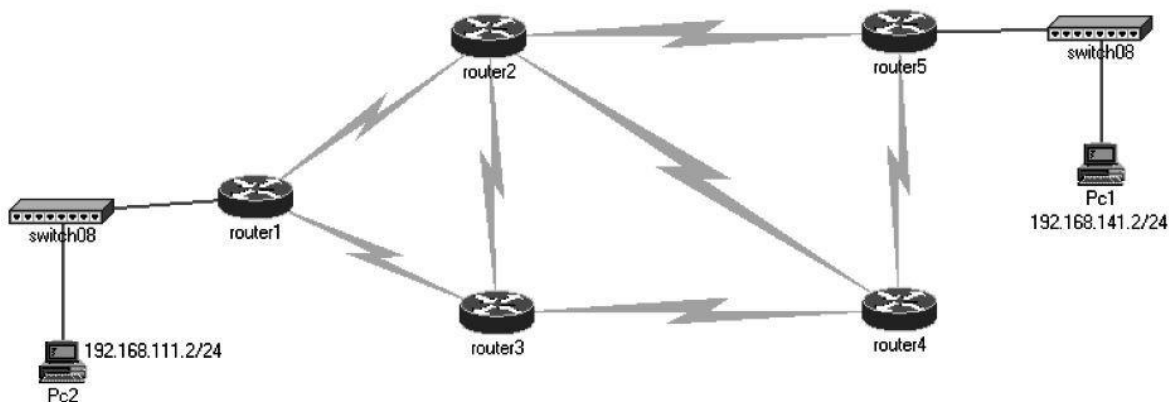


به پرسش زیر با استفاده از شبیه‌ساز Packet Tracer پاسخ دهید.

اگر یک شبکه‌ی Intranet مانند زیر داشته باشیم و بخواهیم ارتباط بین PC1 و PC2 را برقرار نماییم. الف) برای مسیریاب‌ها و interface‌های آنها، آدرس‌های IP مناسب اختصاص دهید و در برگه پاسخ به تکلیف، یادداشت نمایید.

ب) بر تمام مسیریاب‌ها پروتکل RIP را تنظیم نمایید. ضمن شرح نحوه‌ی تنظیم پروتکل RIP، خروجی دقیق دستور ping 192.168.111.2 و Tracert 192.168.111.2 از خط فرمان کامپیوتر PC1 را در یک برگه چاپ کنید یا بنویسید.

ب) بر تمام مسیریاب‌ها پروتکل OSPF را تنظیم نمایید. ضمن شرح نحوه‌ی تنظیم پروتکل RIP، خروجی دقیق دستور ping 192.168.111.2 و Tracert 192.168.111.2 از خط فرمان کامپیوتر PC1 را در یک برگه چاپ کنید یا بنویسید.



## نحوه‌ی انجام تکلیف

**خروجی:** علاوه بر پاسخ مکتوب به موارد خواسته شده، فایل پیکربندی packet tracer را نیز ضمیمه کنید.



**نکته ۱:** تکلیف را به صورت تک نفره انجام دهید در صورت کپی بودن نمره تمام طرف‌ها صفر منظور می‌شود.

**نکته ۲:** راهنمای کار با سویچ و روتر و نحوه‌ی تنظیم OSPF و RIP را می‌توانید علاوه بر مطالب متعدد در اینترنت، از ویدیوی آموزشی بنده. همچنین فصول مرتبط با سیسکو جزوه آزمایشگاه شبکه بنده را نیز می‌توانید از پیوند زیر دریافت و مطالعه فرمایید:

[http://bioinformation.ir/data/\\_uploaded/file/Publications/Booklets/NetworkLaboratory.pdf](http://bioinformation.ir/data/_uploaded/file/Publications/Booklets/NetworkLaboratory.pdf)